

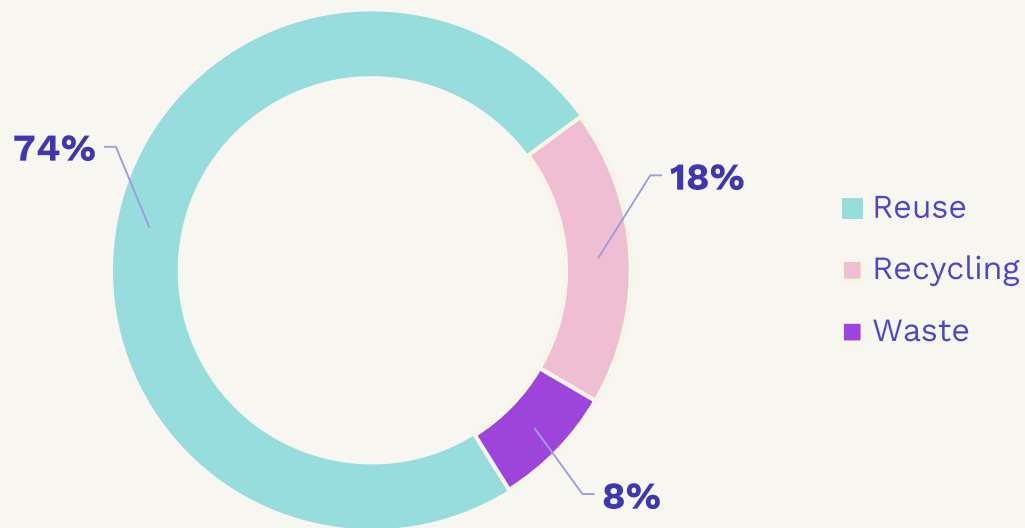
A person is holding up a pair of blue denim jeans in a workshop or factory setting. The person is wearing a dark blue long-sleeved top and has several rings and bracelets on their hands. In the foreground, there is a stack of folded blue denim jeans. The background shows industrial equipment and a blue wall.

Policy workshop ECHT consortium

Brussel, 15 October 2024

SYMPANY

About Sympany



**20 million kilos of textile,
70 municipalities, 1.450 containers,
3 sorting centers**

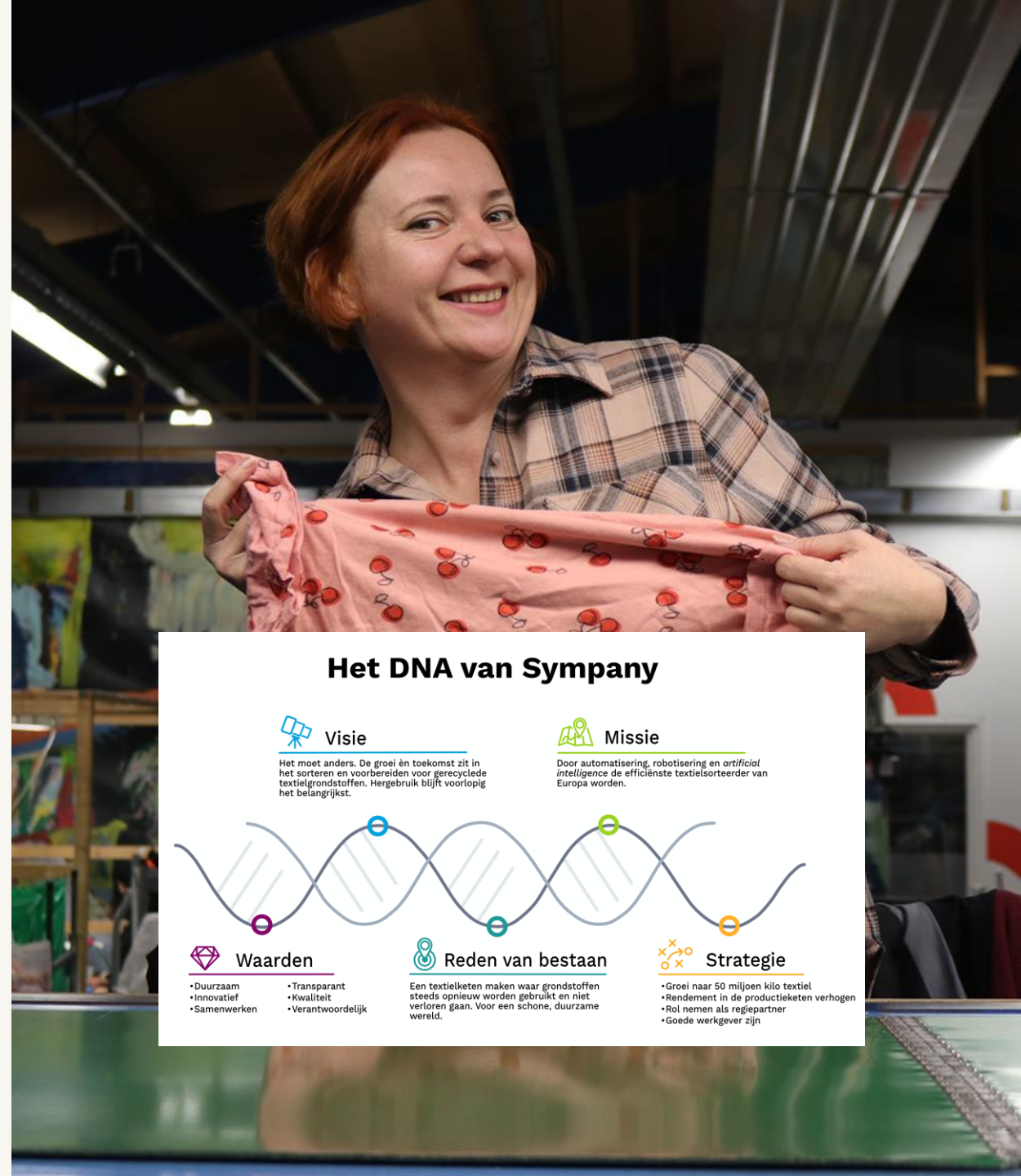


Foundation with a mission



Purpose

Creating a textile chain where raw materials are reused and not lost. For a clean, sustainable world.



Het DNA van Sympany



Visie

Het moet anders. De groei én toekomst zit in het sorteren en voorbereiden voor gerecyclede textielgrondstoffen. Hergebruik blijft voorlopig het belangrijkste.



Missie

Door automatisering, robotisering en *artificial intelligence* de efficiëntste textielsorteerder van Europa worden.



Waarden

- Duurzaam
- Innovatief
- Samenwerken
- Transparant
- Kwaliteit
- Verantwoordelijk



Reden van bestaan

Een textielketen maken waar grondstoffen steeds opnieuw worden gebruikt en niet verloren gaan. Voor een schone, duurzame wereld.



Strategie

- Groei naar 50 miljoen kilo textiel
- Rendement in de productieketen verhogen
- Rol nemen als regiepartner
- Goede werkgever zijn



Investing in innovation in textile recycling

- Mechanical recycling (1): Vodde
- Mechanical recycling (2): VRK
- Chemical recycling: SaXcell
- Plastic recycling: Uppact
- Various research projects

Currently

- Industry in transition
- Low degree of automation, no robotization



Future

- Automatic sorting
- AI-based
- Increase production volume, lower sorting costs



Three Obstacles / Policy Gaps

- Focus on recycling in all regulations and mindset
- Cost price of sorting
- Data on chemical composition of feed stock

Three Highlights / Positive Regulatory Aspects

- Textile as an example for the circular industry
- **Digital** Product Passport with extension on Chain of Custody
- Extended Producers Responsibility (EPR) when revised



SYMPANY

